



地域包括ケア推進センター開設時間

- 月曜日～金曜日
午前 8 時 30 分～午後 5 時
 - 土曜日
午前 8 時 30 分～正午
- ※日・祝日はお休み



地域包括ケア推進センター

(宮崎市郡医師会病院 1 階)

〒880-2102 宮崎市大字有田1173番地
TEL: 0985-77-9106 (直通)
FAX: 0985-77-9126 (専用)

E-mail : care-suisin@cure.or.jp

URL <http://www.cure.or.jp/>

地域包括ケア推進センター

地域包括ケア推進センターは、宮崎東諸県地域のみなさまが住みなれた地域でその人らしい生活を続けられるように、医療と介護の連携を支援する拠点として設置しました。

今後、医療機関や介護事業所などからの相談をはじめ、情報共有や研修会などを通してスムーズに連携が進むよう取り組んでまいります。

公益社団法人 宮崎市郡医師会

地域包括ケア推進センター の取組内容

地域包括ケア推進センターは

在宅医療・介護を一体的に提供できる体制を構築するため、医療・介護関係者や行政と連携しながら関係機関のネットワークづくりを支援します。

地域包括ケア推進センター

連携



地域の医療・介護の資源の把握

医療機関、介護事業所等の協力を得て、住所、機能等を把握し、在宅医療と介護の連携等に活用できるリスト等を作成します。



関係機関のネットワークの構築支援

在宅医療・介護連携の課題の抽出と対応策の検討

医療機関、介護事業所等のご意見をもとに在宅医療と介護の連携の現状を把握し、見えてくる課題の解決策を考えていきます。



切れ目のない在宅医療と在宅介護の提供体制の構築推進

医療機関、介護事業所等のご協力を得て、在宅医療と介護サービスが一体的に提供される体制構築に向けて具体的な取り組みを進めます。



医療・介護関係者の情報共有の支援

情報共有シートや地域連携パス、ICT等を活用しながら在宅での看取りや急変時の活用も見据え、医療・介護関係者の情報共有を支援します。



宮崎市郡在宅医療介護情報連携システム“MICT”（みくと）を構築しました。利用・登録のお申し込みなどは、事務局の当センターまでお問い合わせください。



地域住民への普及啓発

在宅医療・介護連携に関する地域住民の理解を深めるため、セミナー等を開催します。



医療・介護関係者の研修

医療と介護の連携をスムーズに行うため勉強会や研修会を開催します。ご希望の内容等ありましたら、お寄せください。

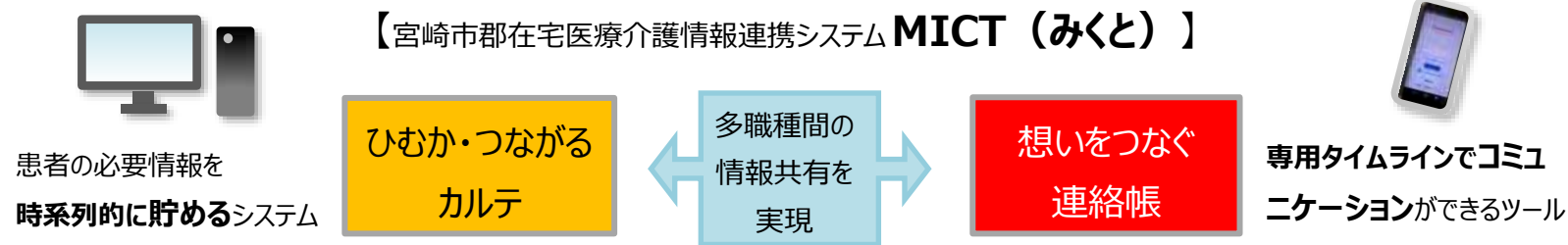


在宅医療・介護連携に関する相談支援

保健師、社会福祉士、主任ケアマネジャー等を配置し、医療・介護関係者、地域包括支援センター等からの様々なご相談に対応します。



強固なセキュリティで
個人情報を守られます



※この事業は、厚生労働省の「在宅医療・介護連携推進事業」（介護保険法の地域支援事業）ア〜ク項目に基づき実施するものです。